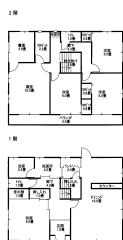


【賃貸物件 戸建】 萌木町貸家

	賃料	8万円	敷金(保証金)/礼金	24万円(なし)/なし		
	交通	【バス】三交バス 厚生病院前 停 徒歩12分 徒歩920m				
	所在地	三重県 松阪市 萌木町 6番14				
	学校区	徳和小学校 久保中学校				
	築年月	2001年 7月	建物面積	147.02m ²	坪数	44.47
トイレ2箇所 バス・トイレ別 シャワー 収納スペース 洗面台						

” 物件写真



物件詳細情報

交通	【バス】三交バス 厚生病院前 停 徒歩12分 徒歩920m		
所在地	三重県 松阪市 萌木町 6番14		
物件種目	賃貸物件 戸建		
賃料	8万円	管理費等	- 円
敷金/保証金	24万円 / なし	礼金	なし
共益費	なし	保険等	有
建物名・部屋番号			
バルコニー			
備考	火災保険：実費加入		

周辺の地図



建物面積	147.02m2	坪数	44.47	土地面積	-
築年月	2001年 7月	階建 / 階	/ 2階建	建物構造	鉄骨造
駐車場		取引態様	一般		
接道状況	-	用途地域	-	間取り	5 S L D K
契約期間	2年	現況	空家		
引渡し	相談	更新料		物件番号	2718

「 - 」と表示されている項目については、情報提供会社にご確認ください。
表示内容と現状が異なる場合は現状を優先いたします。

情報提供会社



株式会社ユタカ開発

TEL	0598-50-3244	FAX	0598-50-3111
所在地	〒515-0015 三重県 松阪市 宮町 238-2		
営業時間	9:00 ~ 18 : 00	定休日	土曜日・日曜日・祝祭日
免許番号	三重県知事免許(8)第2201号		